



### Труба PN10 для холодной воды

d,	D, мм	Длина, м	Кол-во в упак.
1/2	20	4	100
3/4	25	4	80
1	32	4	60
1 1/4	40	4	40
1 1/2	50	4	24
2	63	4	16
2 1/2	75	4	12
3	90	4	4
3 1/2	100	4	-



### Труба PN20 для горячей воды

d,	D, мм	Длина, м	Кол-во в упак.
3/8	16	4	160
1/2	20	4	100
3/4	25	4	80
1	32	4	60
1 1/4	40	4	40
1 1/2	50	4	24
2	63	4	16
2 1/2	75	4	12
3	90	4	4
3 1/2	110	4	-



### Труба PN25 армированная

d,	D, мм	Длина, м	Кол-во в упак.
1/2	20	4	100
3/4	25	4	80
1	32	4	60
1 1/4	40	4	40
1 1/2	50	4	24
2	63	4	16
2 1/2	75	4	-



Муфта		
d	Кол-во в упак.	
16	1000	
20	600	
25	400	
32	200	
40	50	
50	25	
63	20	
75	20	
90	20	
110	-	



Муфта переходная		
d	Кол-во в упак.	
20-16	350	
25-20	400	
32-20	400	
32-25	400	
40-20	100	
40-25	100	
40-32	100	
50-20	50	
50-25	50	
50-32	50	
50-40	50	
63-32	70	
63-40	25	
63-50	25	
75-50	20	
75-63	20	
90-63	30	
90-75	20	
110-90	-	



Угольник 90 град.

d	Кол-во в упак.	
16	1000	
20	400	
25	300	
32	160	
40	100	
50	20	
63	4	
75	4	
90	7	
110	-	



Угольник 45 град.

d	Кол-во в упак.	
20	600	
25	400	
32	200	
40	70	
50	50	
63	-	



Угольник 90 град. внутр/наруж

d	Кол-во в упак.	
20	400	



Тройник

d	Кол-во в упак.	
16	200	
20	300	
25	200	
32	100	
40	25	
50	20	
63	8	
75	4	
90	6	
110	-	



Тройник переходной		
d	Кол-во в упак.	
20-16-20	300	
25-20-20	100	
25-20-25	200	
32-20-20	50	
32-20-25	50	
32-20-32	50	
32-25-20	50	
32-25-32	50	
40-20-40	60	
40-25-32	50	
40-25-40	60	
40-32-25	50	
40-32-32	50	
40-32-40	50	
50-32-50	30	
50-40-50	30	
63-32-63	15	
63-40-63	-	
63-50-63	-	
75-32-75	-	
75-40-75	-	
75-50-75	-	
75-63-75	-	
90-40-90	-	
90-50-90	-	
90-63-90	-	
90-75-90	-	
110-50-110	-	
110-63-110	-	
110-75-110	-	
110-90-110	-	



Крестовина		
d	Кол-во в упак.	
20	100	
25	100	
32	50	



Заглушка PPRC

d	Кол-во в упак.	
20	1200	
25	100	
32	250	
40	100	
50	50	
63	25	
75	10	
90	-	
110	-	



Пробка резьбовая

d	Кол-во в упак.	
1/2	600	
3/4	400	



Муфта комбинированная (внутр. резьба)

d	Кол-во в упак.	
16-1/2	150	
20-1/2	150	
20-3/4	100	
25-1/2	100	
25-3/4	100	
32-1	50	



Муфта комбинированная (наруж. резьба)

d	Кол-во в упак.	
16-1/2	150	
20-1/2	150	
20-3/4	100	
25-1/2	100	
25-3/4	100	
32-1	50	



Муфта комбинир. (наруж. резьба под ключ)		
d	Кол-во в упак.	
32-1	50	
40-1 1/4	20	
50-1 1/2	20	
63-2	10	
75-2 1/2	8	



Муфта комбинир. (внутр. резьба под ключ)		
d	Кол-во в упак.	
32-1	50	
40-1 1/4	20	
50-1 1/2	20	
63-2	10	
75-2 1/2	8	



Разъемное соединение		
d	Кол-во в упак.	
20	200	
25	100	
32	50	



Муфта комб. разъемная (вн. резьба)		
d	Кол-во в упак.	
20-1/2	100	
20-1/2 (Турция)	100	
20-3/4	100	
20-1	50	
25-3/4	50	
25-1	50	
32-1	50	
40-1 1/4	-	



Муфта комб. разъемная (нар. резьба)

d	Кол-во в упак.	
20-1/2	100	
20-1/2 (Турция)	100	
20-3/4	100	
20-1	50	
25-3/4	50	
25-1	50	
32-1	50	
40-1 1/4	-	



Муфта с накидной гайкой (металл.)

d	Кол-во в упак.	
20-1/2	260	
25-3/4	160	
32-1	100	



Угольник комбиниров. (наруж. резьба)

d	Кол-во в упак.	
20-1/2	25/100	
20-3/4	25/100	
25-1/2	25/100	
25-3/4	25/50	
32-3/4	10/20	
32-1	10/20	



Угольник комбиниров. (внутр. резьба)

d	Кол-во в упак.	
20-1/2	25/100	
20-3/4	25/100	
25-1/2	25/100	
25-3/4	25/75	
32-3/4	25/50	
32-1	25/50	



Угольник комб. с крепл. (внутр. рез.)

d	Кол-во в упак.	
16-1/2	10	
20-1/2	90	

Угольник комб. с крепл. (нар. рез.)

d	Кол-во в упак.	
20-1/2	90	



Тройник комб. с крепл. (внутр. рез.)

d	Кол-во в упак.	
20-1/2	100	



Муфта комбинир. разъемная с силиконовым уплотнителем (наружн. резьба)

d	Кол-во в упак.	
20-1/2	25	



Муфта комбинир. разъемная с силиконовым уплотнителем (внутр. резьба)

d	Кол-во в упак.	
20-1/2	25	
25-3/4	25	



Тройник комбинированный (внутр. резьба)

d	Кол-во в упак.	
20-1/2	100	
20-3/4	50	
25-1/2	100	
25-3/4	50	
32-1	20	





Тройник комбинированный (наруж. резьба)

d	Кол-во в упак.	
20-1/2	100	
20-3/4	50	
25-1/2	80	
25-3/4	50	



Кран шаровой PPRC

d	Кол-во в упак.	
20	50	
20 (Турция)	50	
25	60	
32	30	
40	15	
50	-	
63	-	



Муфта разъемная из PPRC

d	Кол-во в упак.	
20	100	
25	50	
32	50	
40	20	



Бурт под фланец	
d	
40	
50	
63 (Турция)	
63 (Китай)	
75 (Турция)	
75 (Китай)	
90 (Турция)	
90 (Китай)	
110 (Турция)	
110 (Китай)	



Вентиль		
d	Кол-во в упак.	
20-1/2	50	
25-3/4	60	
32-1	30	
40-1 1/4	15	
50-1 1/2	10	
63-2	10	



Скоба		
d	Кол-во в упак.	
16	100	
20	100	
25	60	
32	40	
40	20	



Компенсатор		
d	Кол-во в упак.	
16	20	
20	10	
25	8	
32	6	
40	3	



Универсальный настенный комплект

Кол-во в упак.

1



Опора

d	Кол-во в упак.	
16	800	
20	800	
25	600	
32	400	
40	500	
50	200	
63	200	



Опора двойная

d	Кол-во в упак.	
2x20	500	
2x25	400	



### Хомут металл.с резин. прокладкой

d		
20	с гайкой	
25	с гайкой	
32	с гайкой	
40	с гайкой	
50	с гайкой	
63	с гайкой	
75	с гайкой	
100	с гайкой	
20-23	с шурупом	
25-28	с шурупом	
32-35	с шурупом	
40-45	с шурупом	
52-58	с шурупом	
60-64	с шурупом	



### Комплект сварочного оборудования

	Мощность	
КС-1	550 W	

### Сменные нагреватели

d	
20	
25	
32	
40	
50	
63	
75	
90	
110	

Дюбель и шуруп металлические

M8x80



Резак

d

32-63

0-42

Зачистка для армированных труб

d

20-25

32-40

50-63

75



Теплоизоляция «Энергофлекс»

Толщина, мм

18

9

22

9

28

9

35

9

42

9

54

9

64

9

76

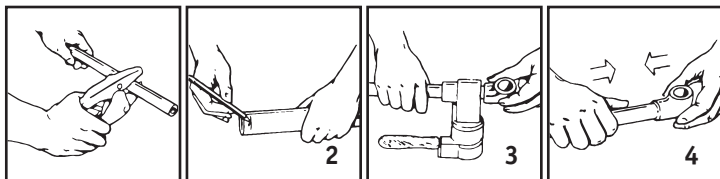
9

114

9



**Последовательность процесса контактной сварки  
в раструб труб и соединительных деталей  
из полипропилена**



1. Отрезать трубу необходимой длины.
2. Нанести метку на расстоянии от торца трубы, равном глубине раструба соединительной детали + 2 мм., (см. таблицу).
3. Нагреть свариваемые детали (см. таблицу).
4. Соединить детали.

Диаметр трубы, мм	Расстояние от конца трубы до метки, мм	Время нагрева, сек	Время охлаждения, мин
16	15	5	2
20	17	6	2
25	19	7	2
32	22	8	4
40	24	12	4
50	27	18	4
63	30	24	6
75	32	30	6
90	35	40	8